

秩父市立病院職員を募集

採用予定職種（令和2年度採用）

- ・臨床検査技師 1人
- ・診療放射線技師 若干名
- ・薬剤師 1人
- ・看護師（追加募集） 8人程度

※受験資格などは、実施要項（市HPにも記載）でご確認ください。

試験

とき 9月24日(火)
ところ 秩父市立病院

実施要項・申込書の配布

秩父市立病院管理課（土・日・祝日を除く午前8時30分から午後5時15分）

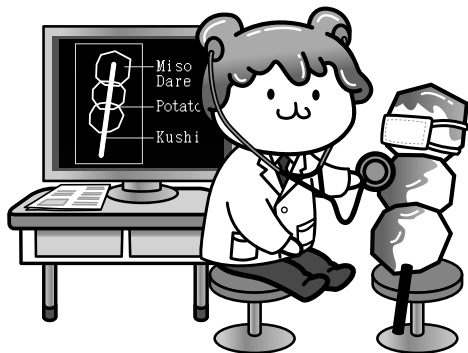
受付期間 8月5日(月)～8月23日(金)

持参：11日(日)、12日(月)、17日(土)、18日(日)を除く午前8時30分から午後5時15分（10日(土)は正午まで）

郵送：期間内必着（厳守）

市立病院管理課

☎23-0611 FAX23-0650



秩父広域市町村圏組合 職員を募集

採用予定職種（令和2年度採用）

- ・消防職 6人程度
- ・一般事務職 3人程度
- ・技術職（土木、電気、機械）3人程度

※技術職は、民間等職務経験者の募集も合わせて行います。

※受験資格などは、実施要項（秩父広域市町村圏組合HPにも記載）でご確認ください。

第1次試験

とき 9月22日(日) **ところ** 秩父消防本部
※合格者に第2次試験を行います。

実施要項・申込書の配布

【消防職】 秩父消防本部総務課、各消防分署

【一般職、技術職】

事務局管理課（秩父クリーンセンター内）

水道局経営企画課（別所浄水場内）、各水道事務所

※いずれも、郵送による請求およびHPからのダウンロードも可。

受付期間・応募先

7月25日(休)～8月16日(金)

【消防職】 秩父消防本部総務課

【一般事務職、技術職】 事務局管理課

※消防職は本人持参のみ（土・日・祝日を除く）。他は郵送可。いずれも期間内必着。

市立病院管理課☎21-0120

秩父広域市町村圏組合管理課☎23-2242



秩父市職員を募集

採用予定職種（令和2年度採用）		人数
事務職	一般事務職（障がい者・学芸員・土木・建築・電気・機械・社会福祉を含む）	22人程度
専門職	保健師	2人程度
	保育士・幼稚園教諭	2人程度
技能労務職	土木作業員	1人程度

※受験資格などは、実施要項（市HPにも掲載）でご確認ください。

第1次試験

とき 9月22日(日)

ところ 秩父市役所および秩父宮記念市民会館

内容 【共通】面接試験、【事務職】教養試験または専門試験、【専門職】専門試験、【技能労務職】業務適性検査および職場適応性検査

※試験開始時間など詳しくは、実施要項をご確認ください。

※合格者に第2次試験を行います。

実施要項・申込書の配布

人事課（土・日・祝日は、市役所1階の休日窓口）および吉田・大滝・荒川総合支所市民福祉課にて配布しています。（市HPからダウンロード、郵送による請求も可）

※詳しくは、市HPをご覧ください。

受付期間 7月29日(月)～8月9日(金)（土・日を除く、郵送の場合も期間内必着）

秩父市職員採用説明会

とき 7月17日(水)・25日(水)両日とも午後2時～4時

ところ 秩父市役所

内容 採用試験の説明、庁舎見学、先輩職員との座談会など

対象 今年度の秩父市職員採用試験の受験を考えている方および公務員の仕事に関心のある学生など

各開催日の前日までに☎または☒で下記へ

人事課☎22-2207 ✉jinji@city.chichibu.lg.jp

秩父宮記念市民会館 主催公演

「林家たい平セリフショウ げやき寄席」

昨年開催し大好評だった「げやき寄席」が帰ってきます！

今年度は第4回から第9回の全6公演を予定しています。

【第5回】夏休み親子で楽しむ寄席体験

とき 8月10日(土)午後1時30分開場、2時開演

ところ 大ホールフォレスト舞台上舞台

出演者



鏡味仙成（太神楽）



桃月庵こはく（落語）

【第6回】林家ガールズ参上の会

とき 10月10日(休)午後6時開場、6時30分開演

ところ げやきフォーラム

出演者



林家なな子



林家つる子

入場料 各回1,000円

※第5回のみ小学生無料（チケットが必要です）

※未就学児の入場はご遠慮ください。

チケット取扱い 秩父宮記念市民会館（火曜日休館）

市市民会館☎24-6000

市役所では省エネルギーと公務能率向上のため、9月30日(月)まで「クールビズ」を実施しています。ご理解とご協力をお願いします。市人事課☎22-2207